

# FESTLEGUNGS- UND EINBEZIEHUNGSSATZUNG "SCHLOSSBERG" FÜR DEN BEREICH DER GRUNDSTÜCKE

FLURST.-NR. 38, 39, 40, 41, 42, 43, 261/13 (TEILW.), 349 (TEILW.),

M 1:300

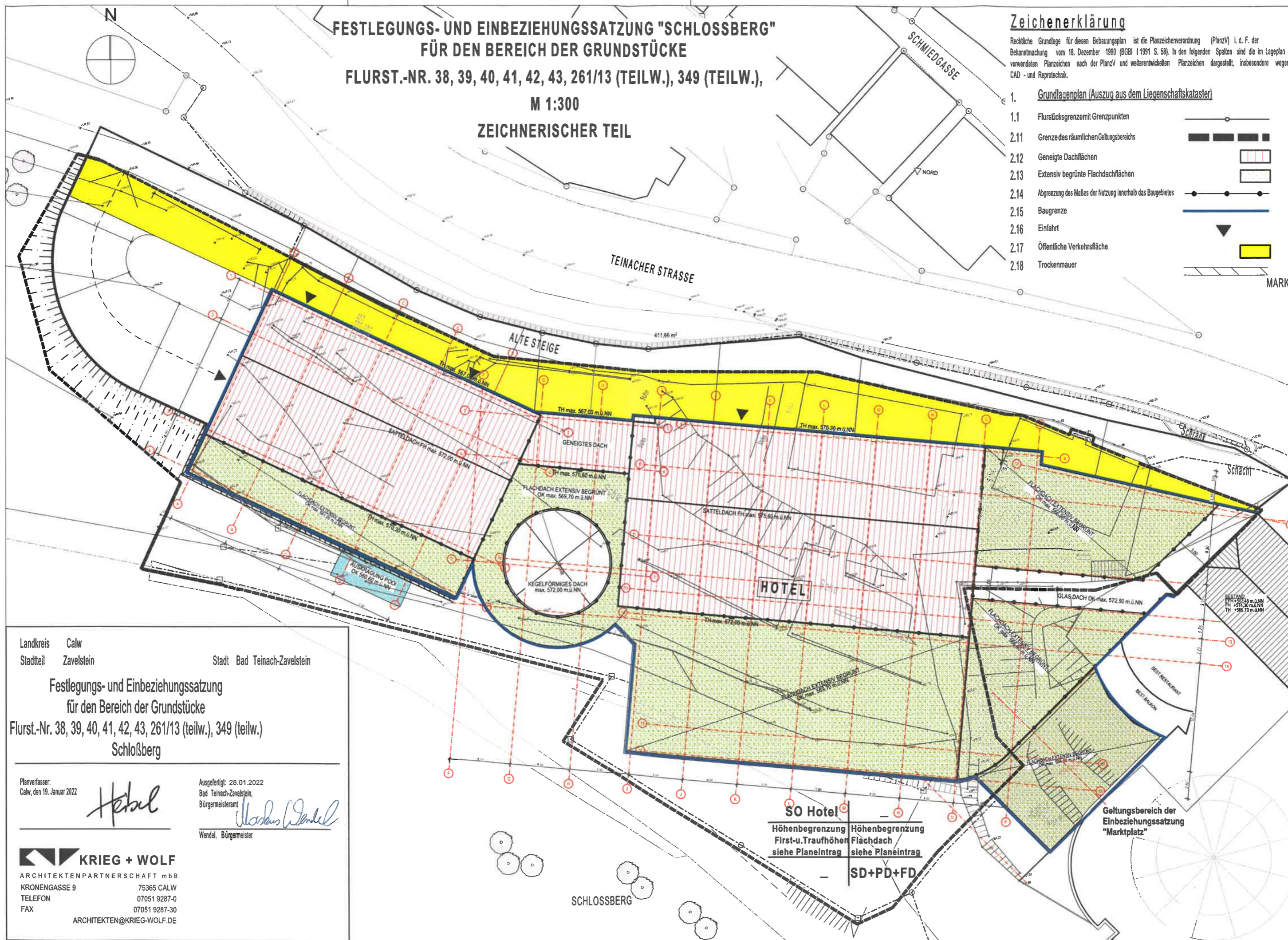
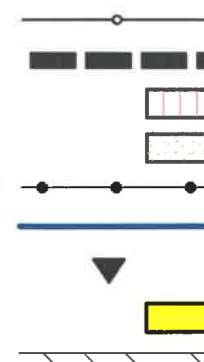
ZEICHNERISCHER TEIL

## Zeichenerklärung

Rechtliche Grundlage für diesen Bebauungsplan ist die Planzeichenverordnung (PlanzV) i. d. F. der Bekanntmachung vom 18. Dezember 1990 (BGBl. I 1991 S. 58). In den folgenden Spalten sind die im Lageplan verwendeten Planzeichen nach der PlanzV und weiterentwickelten Planzeichen dargestellt, insbesondere wegen CAD- und Reprotechnik.

### 1. Grundlagenplan (Auszug aus dem Liegenschaftskataster)

- 1.1 Flursücksgrenze mit Grenzpunkten
- 2.11 Grenze des räumlichen Geltungsbereichs
- 2.12 Geneigte Dachflächen
- 2.13 Extensiv begrünte Flachdachflächen
- 2.14 Abgrenzung des Maßes der Nutzung innerhalb des Baugebietes
- 2.15 Baugrenze
- 2.16 Einfahrt
- 2.17 Öffentliche Verkehrsfläche
- 2.18 Trockenmauer



Landkreis Calw  
Stadtteil Zavelstein  
Stadt Bad Teinach-Zavelstein

Festlegungs- und Einbeziehungssatzung  
für den Bereich der Grundstücke  
Flurst.-Nr. 38, 39, 40, 41, 42, 43, 261/13 (teilw.), 349 (teilw.)  
Schloßberg

Planverfasser:  
Calw, den 19. Januar 2022

*Hebel*

Ausgefertigt: 28.01.2022  
Bad Teinach-Zavelstein,  
Bürgermeisteramt

*Markus Wendel*  
Wendel, Bürgermeister

**KRIEG + WOLF**  
ARCHITEKTENPARTNERSCHAFT mbB  
KRONENGASSE 9 75365 CALW  
TELEFON 07051 9287-0  
FAX 07051 9287-30  
ARCHITEKTEN@KRIEG-WOLF.DE

SO Hotel  
Höhenbegrenzung First-u. Traufhöhen siehe Planeintrag  
Höhenbegrenzung Flachdach siehe Planeintrag  
SD+PD+FD

Geltungsbereich der Einbeziehungssatzung "Marktplatz"